

## HYDRO-COLLECTOR 1000 / ECO

Schutz-/Regenwasserpumpstation im Kunststoffschacht



- Abwasserpumpe ECO mit korrosionsfreiem Einkanallaufwerk für höchst zuverlässigen und verstopfungsfreien Betrieb
- Komplett vorinstalliert, inkl. aller Einbauten, Zuläufe und Druckleitung nach Maß
- Einfache Montage auf der Baustelle, deutlich leichtere Handhabung im Vergleich zu Betonschächten
- Pumpenschacht aus PE-Systembauteilen schwerstes Bauteil 130 kg
- Hohe Qualität: 100% made in Germany



HC 1000 ECO

Die Fertigpumpstation HYDRO-COLLECTOR 1000 wird im Werk komplett vorinstalliert, inklusive aller Einbauten, eingeschweißter PE-Druckleitung und Zuläufe nach Maß, sowie Steuerung und Alarm. HC 1000 ECO wird zur Grundstücksentwässerung außerhalb eines Gebäudes im öffentlichen, kommunalen und privaten Bereich sowie für industrielles Abwasser eingesetzt. Durch die Abwassertauchpumpe ECO wird fäkalienfreies Abwasser mit Fest- und Faserstoffen mit einem Höchstmaß an Verstopfungssicherheit gefördert. Das dreh-, -neig- und höhenverstellbare Oberteil ermöglicht einen sauberen Anschluss an das Oberflächenniveau (z.B. OK Pflaster). Installationsfertig ab Werk: vor Ort muss nur noch die Pumpe am bereits installierten Gleitrohrsystem abgelassen und elektrisch angeschlossen werden.

### ANLAGENBESCHREIBUNG IM DETAIL:

#### Abwasserpumpe ECO:

Die Tauchmotorpumpe ECO in robuster Graugussausführung mit druckdicht gekapseltem, überflutbarem Drehstrommotor 400V/50 Hz, Schutzart IP 68 ist geeignet für S1 Dauer- und Intervallbetrieb, Motorwelle aus Edelstahl, 2 drehrichtungsunabhängige Gleitringdichtungen SIC/SIC, Ölschutzkammer zwischen Motorraum und Hydraulik, hocheffizientes Turbinen-Kanalrad aus korrosionsbeständiger Legierung, Korndurchgang 80 mm, 10 m Kabel

#### Pumpenschacht:

- » Schacht aus Polyethylen PE-HD bietet hohe Resistenz gegen aggressive Bestandteile des Abwassers (z.B. H<sub>2</sub>S) gepaart mit optimalen mechanischen Eigenschaften und einer hohen Abriebsfestigkeit
- » Schachtdurchmesser 1000 mm, Öffnung 600 mm, Schachttiefen von 2,7 m bis 5 m realisierbar
- » Glatte, wachsähnliche Behälterwände reduzieren Ablagerungen und Verschmutzungen auf ein Minimum
- » Leichte, handliche, überwiegend stapelbare Bauteile ermöglichen einfache und schnelle Montage der Schachtelelemente vor Ort (schwerstes Bauteil 130 kg)
- » Sicheres Verbindungs- und Dichtungssystem zwischen den Schachtbauteilen gewährleistet eine sichere und dichte Montage auf der Baustelle
- » Zuläufe und Druckleitung nach Maß: Lage, Art, Dimensionen und Anzahl der Anschlüsse frei wählbar
- » Nachrüsten von weiteren Anschlüssen vor Ort möglich
- » Integrierte Steighilfen

#### Abdeckungen:

Die Anpassung der Schachtabdeckung an das Oberflächen-niveau erfolgt durch den dreh-, neigbaren und 500 mm höhenverstellbaren Teleskopadapter inklusive BEGU-Standardabdeckung, Belastungsklasse B125 (PKW befahrbar)

#### Automatische Niveauschaltung

3 Schwimmerschalter für PUMPE AUS, PUMPE EIN und ALARM

#### Elektrosteuerung

Einpumpensteuerung ETELNA mit Alarmmeldung

#### Armaturen im Lieferumfang enthalten:

- » Kupplungssystem mit Kupplungsfußkrümmer für Gleitrohrsystem, inklusive Gleitrohr
- » Flanschen-Druckrohr, Stahl verzinkt
- » Flanschen-Rückschlagklappe in Graugussausführung mit Entleervorrichtung
- » Flanschen-Absperrschieber
- » Edelstahlpumpenkette mit Prüfplakette

#### Zubehör und Sonderausstattung:

- » verriegelbare, tagwasserdichte Graugussabdeckung, Belastungsklasse B125, alternativ Belastungsklasse D400 (LKW befahrbar)
- » Alarrmelder Typ ASG 2, 230V/12V, Alarmsignal optisch und akustisch, bis zu 24h netzunabhängig
- » Integration in die Gebäudeleittechnik (Smart Home) möglich

## HC 1000 ECO

Schmutzwasserpumpstation im Kunststoffschacht  $\varnothing$  1000 für fäkalienfreies Abwasser mit Fest- und Faserstoffen

### TECHNISCHE DATEN:

- » Einzelpumpstation aus PE-HD  $\varnothing$  1000mm, (Standard), Schachtvarianten mit größeren Durchmessern  $\varnothing$  1200,  $\varnothing$  1500,  $\varnothing$  2000 mm auf Anfrage möglich
- » Schachttiefe von 2,7 m bis 5 m, auftriebssicher
- » Förderhöhe: 3-13 m
- » Fördermenge: 13-150 m<sup>3</sup>/h
- » Abwassertauchpumpe ECO 80 bzw. ECO 100 mit Einkanallauftrad aus Aluminium-Bronze-Legierung
- » Korndurchgang: 80 mm
- » Druckleitung: DN 80 oder DN 100
- » Revisionsöffnung:  $\varnothing$  600 mm
- » Lage, Art und Anzahl der Anschlüsse nach Maß

### EINSATZBEREICHE:



- » Grundstücksentwässerung außerhalb von Gebäuden im öffentlichen, kommunalen und privaten Bereich sowie für industrielles Abwasser

Verfügbare Schachttiefe (Außenmaß)	
2735 - 3235 mm	1 Verlängerungsset
3735 - 4235 mm	2 Verlängerungssets
4735 - 5070* mm	3 Verlängerungssets
1 Verlängerungsset = 1 m zusätzliche Schachttiefe (* Maximale Schachttiefe Innenmaß 5m)	

Tagwasserdicht	BEGU B125
D400	B125
T <sub>min</sub>	100
T <sub>max</sub>	600

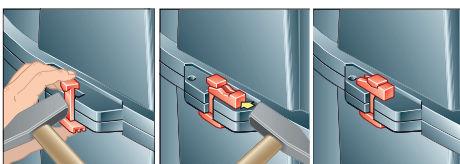
Innendurchmesser 1000mm

Schnitt A-A

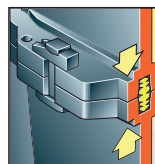
Schnitt B-B

Baumaße HC 1000 ECO mit 1 Verlängerungsset um 1m

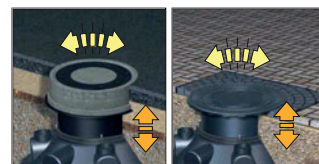
**eco**  
EFFIZIENZ  
PRODUKT



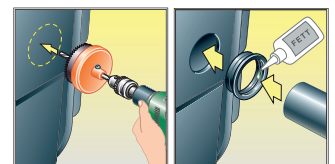
Einfache und schnelle Montage



Sicheres Verbindungs- und Dichtungssystem

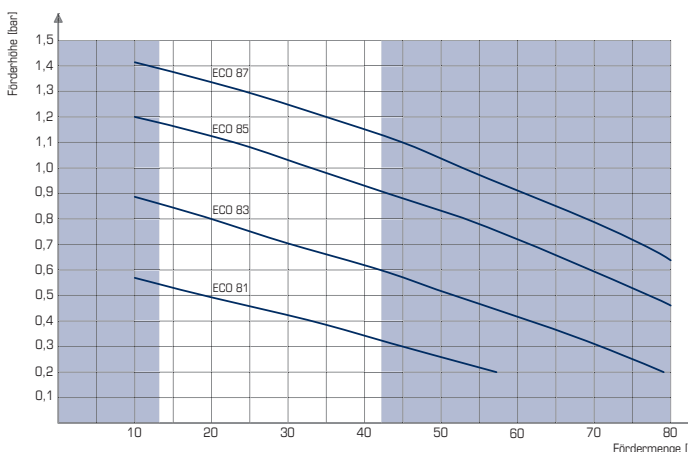


Dreh-, neig- und höhenverstellbarer Teleskopadapter



Einfaches Nachrüsten von zusätzlichen Anschlüssen

### LEISTUNGSKURVEN ECO 81 - 87



### LEISTUNGSKURVEN ECO 112 - 140

