

HYDRO-COLLECTOR 1000 / ECO EX

Fäkalienpumpstation im Kunststoffschacht



- Fäkalienpumpe ECO EX mit korrosionsfreiem Einkanallaufwerk für höchst zuverlässigen und verstopfungsfreien Betrieb
- Komplett vorinstalliert, inkl. aller Einbauten, Zuläufe und Druckleitung nach Maß
- Einfache Montage auf der Baustelle, deutlich leichtere Handhabung im Vergleich zu Betonschächten
- Schwerstes Bauteil 130 kg
- Hohe Qualität: 100% made in Germany



HC 1000 ECO EX

Die Fertigpumpstation HYDRO-COLLECTOR 1000 wird im Werk komplett vorinstalliert, inklusive aller Einbauten, eingeschweißter PE-Druckleitung und Zuläufe nach Maß, sowie Steuerung und Alarm. HC 1000 ECO EX wird zur Grundstücksentwässerung außerhalb eines Gebäudes im öffentlichen, kommunalen und privaten Bereich sowie für industrielles Abwasser eingesetzt. In Kombination mit der Fäkalienpumpe ECO EX wird fäkalienhaltiges Abwasser mit Fest- und Faserstoffen mit einem Höchstmaß an Verstopfungssicherheit gefördert. Das dreh-, neig- und höhenverstellbare Oberteil ermöglicht einen sauberen Anschluss an das Oberflächenniveau (z.B. OK Pflaster). Installationsfertig ab Werk: vor Ort muss nur noch die Pumpe am bereits installierten Gleitrohrsystem abgelassen und elektrisch angeschlossen werden.

ANLAGENBESCHREIBUNG IM DETAIL:

Abwasser-/Fäkalienpumpe ECO EX:

Die ECO EX ist eine ATEX-Tauchmotorpumpe in robuster Graugussausführung mit druckdicht gekapseltem, überflutbarem Drehstrommotor 400V/50 Hz, Schutzart IP 68, geeignet für S1 Dauer- und Intervallbetrieb, Motorwelle aus Edelstahl, 2 drehrichtungsunabhängige Gleitringdichtungen SIC/SIC, Ölschutzkammer zwischen Motorraum und Hydraulik, hocheffizientes Spechtenhauser Turbinen-Kanalrad aus hochfester, korrosionsbeständiger Legierung, Korndurchgang 80 mm, 10 m Kabel, Zündschutzart: II 2G EX db IIB T4 Gb

Pumpenschacht:

- » Schacht aus Polyethylen PE-HD bietet hohe Resistenz gegen aggressive Bestandteile des Abwassers (z.B. H₂S) gepaart mit optimalen mechanischen Eigenschaften und einer hohen Abriebsfestigkeit
- » Schachtdurchmesser 1000 mm, Öffnung 600 mm, Schachttiefen von 2,7 m bis 5 m realisierbar
- » Glatte, wachsähnliche Behälterwände reduzieren Ablagerungen und Verschmutzungen auf ein Minimum
- » Leichte, handliche, überwiegend stapelbare Bauteile ermöglichen einfache und schnelle Montage der Schachtelemente vor Ort (schwerstes Bauteil 130 kg)
- » Sicheres Verbindungs- und Dichtungssystem zwischen den Schachtbauteilen gewährleistet eine sichere und dichte Montage auf der Baustelle
- » Zuläufe und Druckleitung nach Maß: Lage, Art, Dimensionen und Anzahl der Anschlüsse frei wählbar
- » inkl. PE-Schutzrohr für Messwertaufnehmer
- » Nachrüsten von weiteren Anschlüssen vor Ort möglich
- » Integrierte Steighilfen

Abdeckungen:

Die Anpassung der Schachtabdeckung an das Oberflächen-niveau erfolgt durch den dreh-, neigbaren und 500 mm höhenverstellbaren Teleskopadapter inklusive BEGU-Standardabdeckung, Belastungsklasse B 125 (PKW befahrbar)

Automatische Niveauschaltung

Messwertaufnehmer EX als Niveausonde und zusätzlich 2 redundante EX-Schwimmerschalter für PUMPE AUS und ALARM

Elektrosteuerung

Einpumpensteuerung SIMPLEX inklusive Alarmmeldung und 3 Zenerbarrieren für 3 eigensichere Stromkreise

Armaturen im Lieferumfang enthalten:

- » Kupplungssystem mit Kupplungsfußkrümmer für Gleitrohrsystem, inklusive Gleitrohr
- » Flanschen-Druckrohr, Stahl verzinkt
- » Flanschen-Rückschlagklappe in Graugussausführung mit Entleervorrichtung
- » Flanschen-Absperrschieber
- » Edelstahlpumpenkette mit Prüfplakette

Zubehör und Sonderausstattung:

- » verriegelbare, tagwasserdichte Graugussabdeckung, Belastungsklasse B 125, alternativ Belastungsklasse D400 (LKW befahrbar)
- » Alarrmelder Typ ASG2, 230 V / 12 V, Alarmsignal optisch und akustisch, bis zu 24h netzunabhängig
- » Integration in die Gebäudeleittechnik (Smart Home) möglich

HC 1000 ECO EX

Fäkalienpumpstation im Kunststoffschacht \varnothing 1000 für fäkalienhaltiges Abwasser mit Fest- und Faserstoffen

TECHNISCHE DATEN:

- » Einzelpumpstation aus PE-HD \varnothing 1000mm (Standard), Schachtvarianten mit größeren Durchmessern \varnothing 1200, \varnothing 1500, \varnothing 2000 mm auf Anfrage möglich
- » Schachttiefe von 2,7 m bis 5 m, auftriebssicher
- » Förderhöhe: 3-13 m
- » Fördermenge: 13-150 m³/h
- » Abwassertauchpumpe ECO 80 EX bzw. ECO 100 EX mit Einkanallauftrad aus Aluminium-Bronze-Legierung
- » Korndurchgang: 80 mm
- » Druckleitung: DN 80 oder DN 100
- » Revisionsöffnung: \varnothing 600 mm
- » Lage, Art und Anzahl der Anschlüsse nach Maß

EINSATZBEREICHE:

- » Grundstücksentwässerung außerhalb von Gebäuden im öffentlichen, kommunalen und privaten Bereich sowie für industrielles Abwasser



Tagwasserdicht	BEGU
B125	B125
D400	
T _{min}	175
T _{max}	675

Innendurchmesser 1000mm

1322

2560

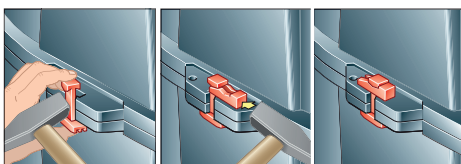
Verlängerungsset um 1m

Schnitt A-A

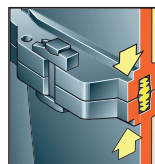
Schnitt B-B

Baumaße HC 1000 ECO EX mit Verlängerungsset um 1 m

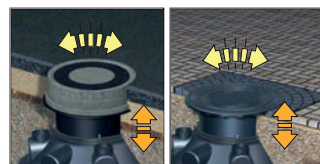
Verfügbare Schachttiefe (Außenmaß)	
2735 - 3235 mm	1 Verlängerungsset
3735 - 4235 mm	2 Verlängerungssets
4735 - 5070* mm	3 Verlängerungssets
1 Verlängerungsset = 1 m zusätzliche Schachttiefe (* Maximale Schachttiefe Innenmaß 5m)	



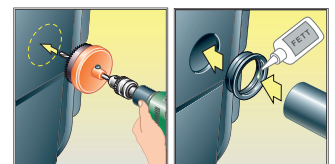
Einfache und schnelle Montage



Sicheres Verbindungs- und Dichtungssystem

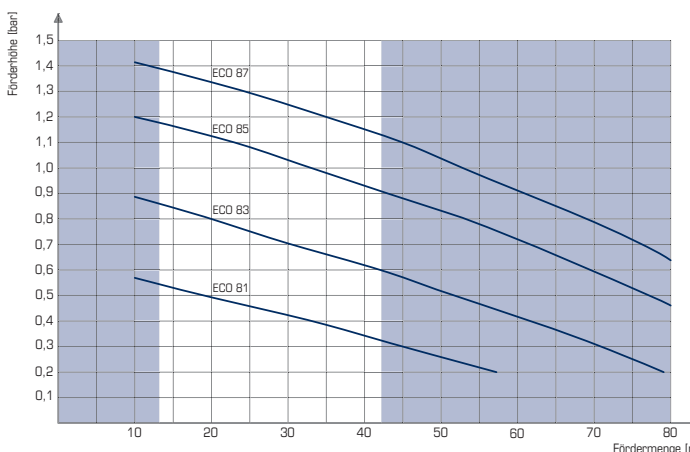


Dreh-, neig- und höhenverstellbarer Teleskopadapter



Einfaches Nachrüsten von zusätzlichen Anschlüssen

LEISTUNGSKURVEN ECO 81 - 87 EX



LEISTUNGSKURVEN ECO 112 - 140 EX

