

HYDRO-COLLECTOR 1000 / ECO DUPLEX

Schmutz-/Regenwasserdoppelpumpstation im Kunststoffschacht



- Höchste Ausfall- und Betriebssicherheit
- Extreme Verstopfungssicherheit dank zwei Abwasserpumpen ECO mit korrosionsfreiem Einkanallauf mit 80 mm Korndurchgang
- Komplett vorinstalliert
- Schnelle Montage auf der Baustelle dank passgenauer Fertigung
- Zuläufe und Druckleitung nach Maß eingeschweißt: Lage, Art, Dimensionen und Anzahl der Anschlüsse frei wählbar
- Hohe Qualität: 100% made in Germany



HC 1000 ECO Duplex

Die Fertigdoppelpumpstation HYDRO-COLLECTOR 1000 wird im Werk komplett vorinstalliert, inklusive aller Einbauten, eingeschweißter PE-Druckleitung und Zuläufe nach Maß, sowie Steuerung und Alarm. HC 1000 ECO wird zur Grundstücksentwässerung außerhalb eines Gebäudes im öffentlichen, kommunalen und privaten Bereich sowie für industrielles Abwasser eingesetzt. Durch die Abwassertauchpumpen ECO wird fäkalienfreies Abwasser mit Fest- und Faserstoffen mit einem Höchstmaß an Verstopfungssicherheit gefördert. Das dreh-, neig- und höhenverstellbare Oberteil ermöglicht einen sauberen Anschluss an das Oberflächenniveau (z.B. OK Pflaster). Installationsfertig ab Werk: vor Ort müssen nur noch die Pumpen am bereits installierten Gleitrohrsystem abgelassen und elektrisch angeschlossen werden.

ANLAGENBESCHREIBUNG IM DETAIL:

2 Abwasserpumpen ECO:

Die Pumpen ECO sind Tauchmotorpumpe in robuster Graugussausführung mit druckdicht gekapseltem, überflutbarem Drehstrommotor 400V/50 Hz, Schutzart IP 68, geeignet für S1 Dauer- und Intervallbetrieb, Motorwelle aus Edelstahl, 2 drehrichtungsunabhängige Gleitringdichtungen SIC/SIC, Ölschutzkammer zwischen Motorraum und Hydraulik, hocheffizientes Turbinen-Kanalrad aus korrosionsbeständiger Legierung, Korndurchgang 80 mm, je 10 m Kabel

Pumpenschacht:

- » Schacht aus Polyethylen PE-HD bietet hohe Resistenz gegen aggressive Bestandteile des Abwassers (z. B. H₂S) gepaart mit optimalen mechanischen Eigenschaften und einer hohen Abriebsfestigkeit
- » Schachtdurchmesser 1000 mm, Öffnung 600 mm, Schachttiefen von 2,7 m bis 5 m realisierbar
- » Glatte, wachsähnliche Behälterwände reduzieren Ablagerungen und Verschmutzungen auf ein Minimum
- » Leichte, handliche, überwiegend stapelbare Bauteile ermöglichen einfache und schnelle Montage der Schachtelelemente vor Ort (schwerstes Bauteil 130 kg)
- » Sicheres Verbindungs- und Dichtungssystem zwischen den Schachtbauteilen gewährleistet eine sichere und dichte Montage auf der Baustelle
- » Zuläufe und Druckleitung nach Maß: Lage, Art, Dimensionen und Anzahl der Anschlüsse frei wählbar
- » Nachrüsten von weiteren Anschlüssen vor Ort möglich
- » Integrierte Steighilfen

Abdeckungen:

Die Anpassung der Schachtabdeckung an das Oberflächen-niveau erfolgt durch den dreh-, neigbaren und 500 mm höhenverstellbaren Teleskopadapter inklusive BEGU-Standardabdeckung, Belastungsklasse B125 (PKW befahrbar)

Automatische Niveauschaltung

4 Schwimmerschalter für PUMPE AUS, PUMPE 1 EIN, PUMPE 2 EIN und ALARM

Elektrosteuerung

Pumpensteuerung DUPLEX mit Alarmmeldung

Armaturen im Lieferumfang enthalten:

- » 2 Kupplungssysteme mit Kupplungsfußkrümmer für Gleitrohrsystem, inklusive Gleitrohre
- » 2 Flanschen-Druckrohre, Stahl verzinkt
- » 2 Flanschen-Rückschlagklappen in Graugussausführung mit Entleervorrichtung
- » 2 Flanschen-Absperrschieber
- » 1 Druckrohrvereinigungsstück
- » 2 Edelstahlpumpenkettensätze mit Prüfplaketten

Zubehör und Sonderausstattung:

- » verriegelbare, tagwasserdichte Graugussabdeckung, Belastungsklasse B125, alternativ Belastungsklasse D400 (LKW befahrbar)
- » Alarmmelder Typ ASG 2, 230 V/12 V, Alarmsignal optisch und akustisch, bis zu 24 h netzunabhängig
- » Integration in die Gebäudeleittechnik möglich (Smart Home)

HC 1000 ECO DUPLEX

Schmutzwasserdoppelpumpstation im Kunststoffschacht für fäkalienfreies Abwasser mit Fest- und Faserstoffen

TECHNISCHE DATEN:

- » Doppelpumpstation aus PE-HD \varnothing 1000 mm (Standard), Schachtvarianten mit größeren Durchmessern \varnothing 1200, \varnothing 1500, \varnothing 2000 mm auf Anfrage möglich
- » Schachttiefe von 2,7 m bis 5 m, auftriebssicher
- » Förderhöhe: 3-13 m
- » Fördermenge: 13-150 m³/h
- » Abwassertauchpumpen ECO 80 bzw. ECO 100 mit Einkanallauftrad aus Aluminium-Bronze-Legierung
- » Korndurchgang: 80 mm
- » Druckleitung: DN 80 oder DN 100
- » Revisionsöffnung: \varnothing 600 mm
- » Lage, Art und Anzahl der Anschlüsse nach Maß

EINSATZBEREICHE:



- » Grundstücksentwässerung außerhalb von Gebäuden im öffentlichen, kommunalen und privaten Bereich sowie für industrielles Abwasser

| Verfügbare Schachttiefe (Außenmaß) | |
|--|---------------------|
| 2735 - 3235 mm | 1 Verlängerungsset |
| 3735 - 4235 mm | 2 Verlängerungssets |
| 4735 - 5070* mm | 3 Verlängerungssets |
| 1 Verlängerungsset = 1 m zusätzliche Schachttiefe (* Maximale Schachttiefe Innenmaß 5m) | |

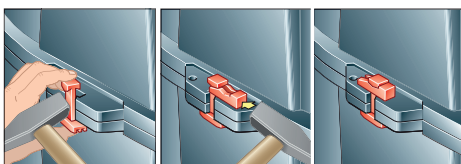
| | | |
|------------------|--------------------------------|--------------|
| | Tagwasserdicht B125 D400 | BEGU B125 |
| T _{min} | 100 | 175 |
| T _{max} | 600 | 675 |

Innendurchmesser 1000mm

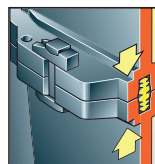
Schnitt A-A

Schnitt B-B

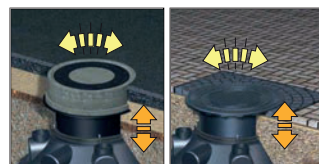
Baumaße HC 1000 ECO DUPLEX mit 1 Verlängerungsset um 1 m



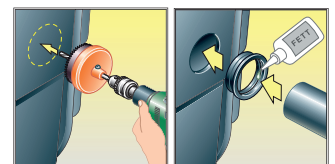
Einfache und schnelle Montage



Sicheres Verbindungs- und Dichtungssystem

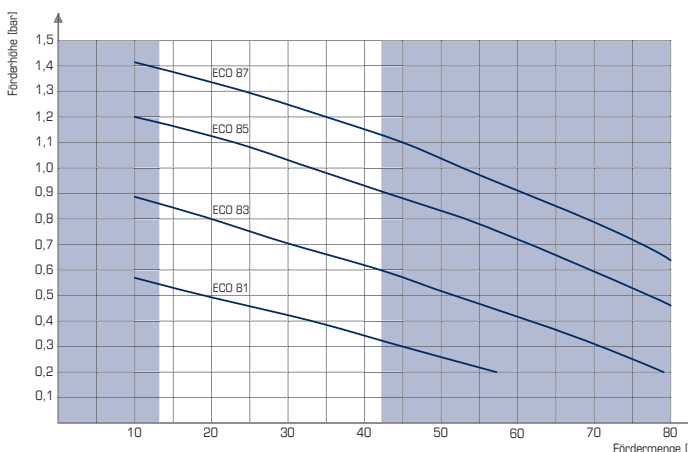


Dreh-, neig- und höhenverstellbarer Teleskopadapter



Einfaches Nachrüsten von zusätzlichen Anschlüssen

LEISTUNGSKURVEN ECO 81 - 87



LEISTUNGSKURVEN ECO 112 - 140

